



ЦЕНТРИНФОРМ

# ПРАВИЛА УСТАНОВЛЕНИЯ САНИТАРНО-ЗАЩИТНЫХ ЗОН

## ПРИМЕРЫ ИЗ ПРАКТИКИ



# ЧТО ТАКОЕ САНИТАРНО-ЗАЩИТНАЯ ЗОНА?

20.04.2022, 11:38 Земельный кодекс Российской Федерации (с изменениями на 16 февраля 2022 года)

## **Статья 105. Виды зон с особыми условиями использования территорий**

Могут быть установлены следующие виды зон с особыми условиями использования территорий:

- 1) зоны охраны объектов культурного наследия;
- 2) защитная зона объекта культурного наследия;
- 3) охранный зона объектов электроэнергетики (объектов электросетевого хозяйства и объектов по производству электрической энергии);
- 17) зоны затопления и подтопления;
- 18) санитарно-защитная зона;
- 19) зона ограничений передающего радиотехнического объекта, являющегося объектом капитального строительства;
- 20) охранный зона пунктов государственной геодезической сети, государственной нивелирной сети и государственной гравиметрической сети;

## **Статья 104. Цели установления зон с особыми условиями использования территорий**

1. Зоны с особыми условиями использования территорий устанавливаются в следующих целях:
  - 1) защита жизни и здоровья граждан;
  - 2) безопасная эксплуатация объектов транспорта, связи, энергетики, объектов обороны страны и безопасности государства;
  - 3) обеспечение сохранности объектов культурного наследия;

# ПРАВИЛА УСТАНОВЛЕНИЯ СЗЗ ОПРЕДЕЛЕНЫ ПОСТАНОВЛЕНИЕМ ПРАВИТЕЛЬСТВА РФ ОТ 03.03.2018 № 222

Санитарно-защитные зоны устанавливаются в отношении действующих, планируемых к строительству, реконструируемых объектов капитального строительства, являющихся источниками химического, физического, биологического воздействия на среду обитания человека, в случае формирования за контурами объектов химического, физического и (или) биологического воздействия, превышающего санитарно-эпидемиологические требования.

В целях обеспечения безопасности населения и в соответствии с Федеральным законом «О санитарно-эпидемиологическом благополучии населения» от 30.03.00 №52-ФЗ, вокруг объектов и производств, являющихся источниками воздействия на среду обитания и здоровье человека устанавливается специальная территория с особым режимом использования, размер которой обеспечивает уменьшение воздействия загрязнения на атмосферный воздух (химического, биологического, физического) до значений, установленных гигиеническими нормативами, а для предприятий I и II класса опасности - как до значений, установленных гигиеническими нормативами, так и до величин приемлемого риска для здоровья населения. По своему функциональному назначению санитарно-защитная зона является защитным барьером, обеспечивающим уровень безопасности населения при эксплуатации объекта в штатном режиме.



# ЧТО ЯВЛЯЕТСЯ ОБЪЕКТОМ ВОЗДЕЙСТВИЯ?



»»» ОРИЕНТИРОВОЧНЫМИ

»»» УСТАНОВЛЕННЫМИ

»»» РАСЧЁТНЫМИ

# СЗЗ В «ПРАВИЛАХ ЗЕМЛЕПОЛЬЗОВАНИЯ И ЗАСТРОЙКИ ГОРОДА МОСКВЫ»



## 1 БАЗА КОМПЛЕКТАЦИИ И ХРАНЕНИЯ



## 2 БАЗА ХРАНЕНИЯ И ОБСЛУЖИВАНИЯ УБОРОЧНОЙ ТЕХНИКИ



### 3 ПРОИЗВОДСТВЕННО-СКЛАДСКОЙ КОМПЛЕКС



### 4 ТОРГОВО-ПРОИЗВОДСТВЕННАЯ КОМПАНИЯ АРТПЛАСТ





## ДЛЯ УСТАНОВЛЕНИЯ ИЛИ ИЗМЕНЕНИЯ СЗЗ НЕОБХОДИМО:

1. Разработать проект СЗЗ (расчеты)
2. Провести исследования в контрольных точках определенных проектом за контуром объекта воздействия
3. Получить экспертное заключение о проведении санитарно-эпидемиологической экспертизы
4. Получить Решение об установлении или изменении СЗЗ от Федеральной службы по надзору в сфере защиты прав потребителей и благополучия человека

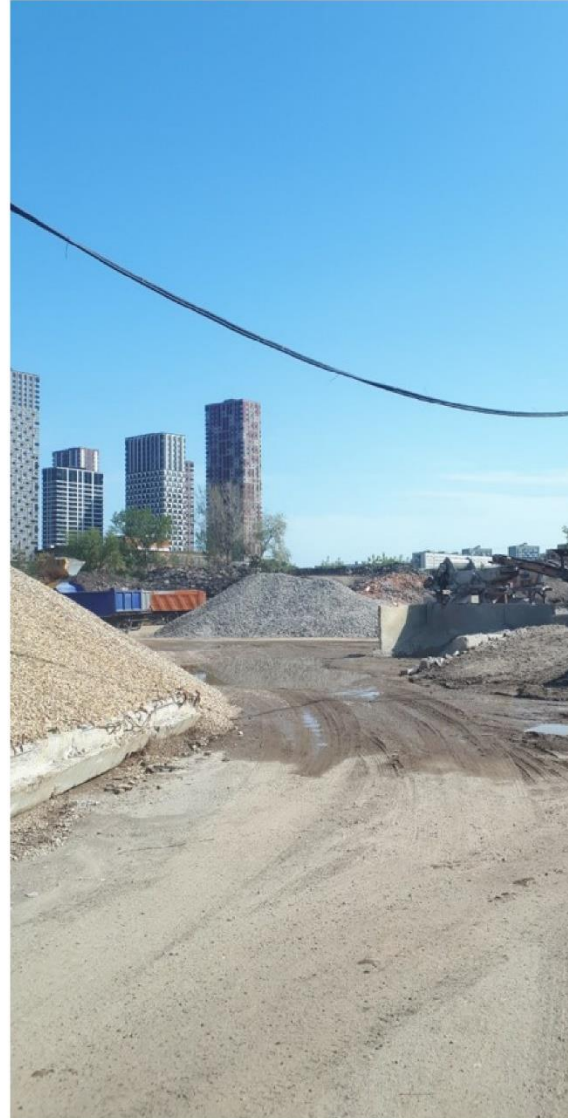
## ДЛЯ ПРЕКРАЩЕНИЯ СУЩЕСТВОВАНИЯ СЗЗ НЕОБХОДИМО:

1. Провести исследования в контрольных точках за контуром объекта воздействия (контуром ранее существовавшего объекта при его ликвидации)
2. Получить экспертное заключение о проведении санитарно-эпидемиологической экспертизы
3. Получить Решение об прекращении существования СЗЗ от Федеральной службы по надзору в сфере защиты прав потребителей и благополучия человека

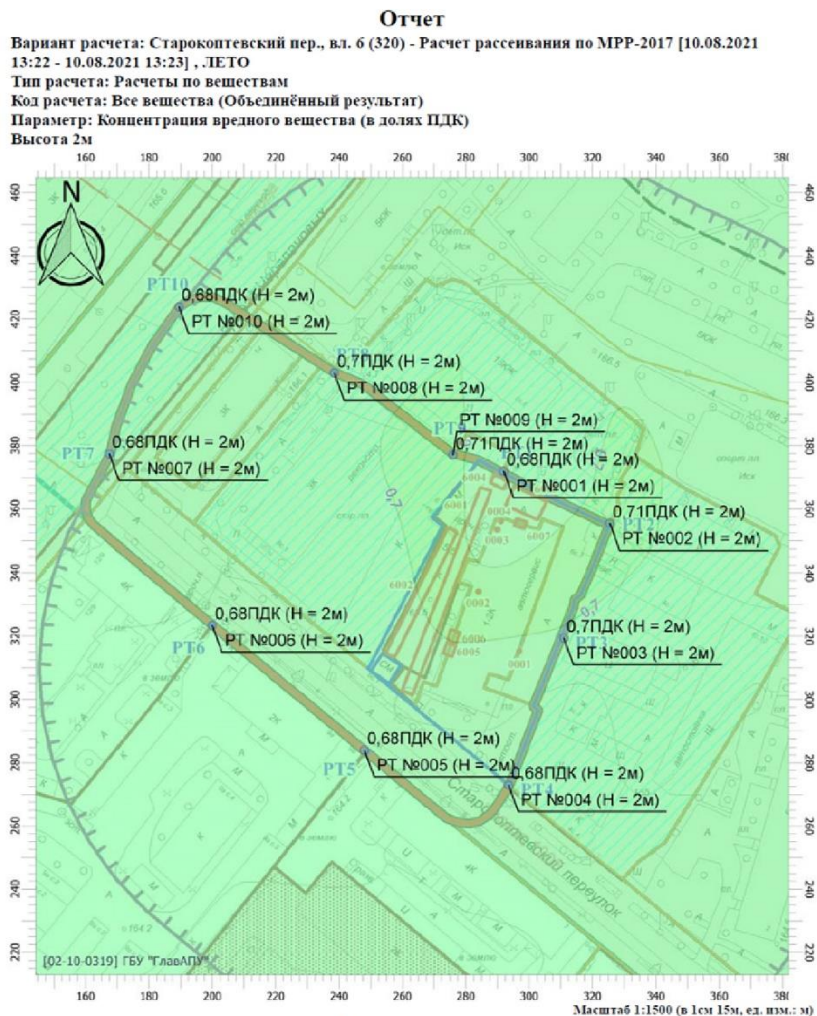
## ЭТАПЫ УСТАНОВЛЕНИЯ ИЛИ ИЗМЕНЕНИЯ СЗЗ



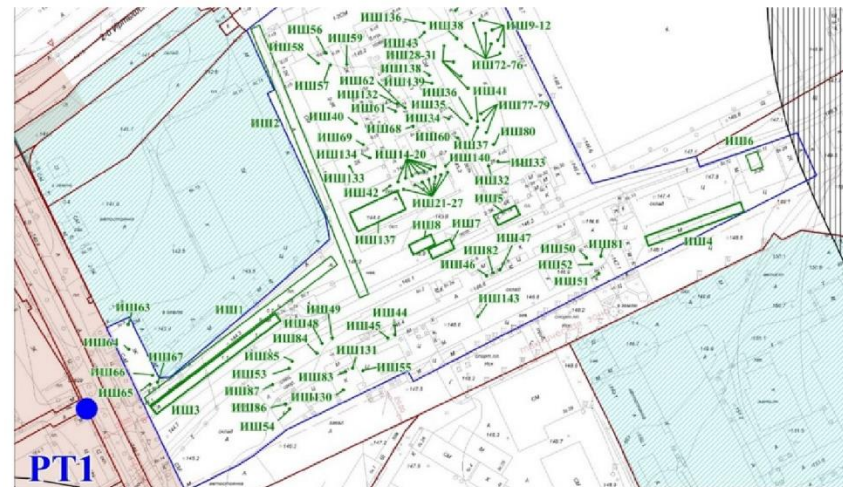
# 1. СБОР ИСХОДНЫХ ДАННЫХ (ОБСЛЕДОВАНИЕ ТЕРРИТОРИИ ОБЪЕКТА ВОЗДЕЙСТВИЯ)



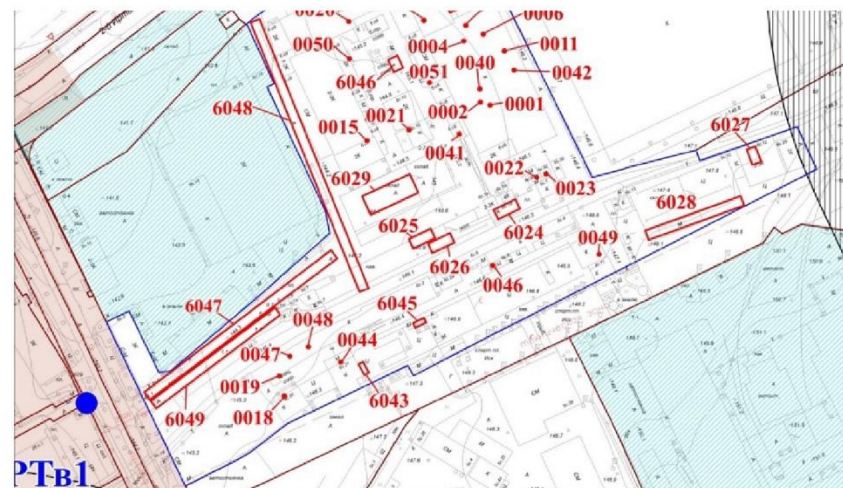
## 2. РАЗРАБОТКА ПРОЕКТА СЗЗ (ВЫПОЛНЕНИЕ РАСЧЕТОВ)



**Расчет рассеивания загрязняющих веществ**



**Источники шума**



**Источники загрязнения атмосферного воздуха**

### 3. ПРОВЕДЕНИЕ ИССЛЕДОВАНИЙ АККРЕДИТОВАННОЙ ЛАБОРАТОРИЕЙ



## 4. ЭКСПЕРТНОЕ ЗАКЛЮЧЕНИЕ О ПРОВЕДЕНИИ САНИТАРНО-ЭПИДЕМИОЛОГИЧЕСКОЙ ЭКСПЕРТИЗЫ

ФЕДЕРАЛЬНАЯ СЛУЖБА ПО НАДЗОРУ  
В СФЕРЕ ЗАЩИТЫ ПРАВ ПОТРЕБИТЕЛЕЙ И БЛАГОПОЛУЧИЯ ЧЕЛОВЕКА  
**ФЕДЕРАЛЬНОЕ БЮДЖЕТНОЕ УЧРЕЖДЕНИЕ ЗДРАВООХРАНЕНИЯ  
«ЦЕНТР ГИГИЕНЫ И ЭПИДЕМИОЛОГИИ В ГОРОДЕ МОСКВЕ»**  
Графеский переулок, 4, к. 2,3,4, Москва, Россия, 129626  
телефон: (495) 687 36 19, E-mail: fguz@mossanepid.ru, http://www.mossanexpert.ru  
**ОРГАН ИНСПЕКЦИИ**  
Аттестат аккредитации № RA.RU.710045

**ЭКСПЕРТНОЕ ЗАКЛЮЧЕНИЕ**

о соответствии проектной и иной документации  
санитарно-эпидемиологическим правилам и нормативам

№	77.01.06.Т.004066.08.20	Дата	27.08.2020
---	-------------------------	------	------------

**Основание производства экспертизы:** Соглашение №С33-1/20 от 30.06.2020г с Комитетом по архитектуре и градостроительству г.Москвы (Москомархитектура)  
**Дата (период) проведения экспертизы:** с 27.08.2020  
**Место проведения экспертизы:** 129626, г. Москва, Графеский переулок, дом 4, к.2, 3, 4  
**Цель проведения экспертизы:** Подтверждение соответствия требованиям санитарного законодательства  
**Экспертиза проведена:** врачом по коммунальной гигиене Е.В. Соломатиной, образование высшее по специальности медико-профилактическое дело, сертификат специалиста 0377060181267 от 30.04.2016 г. экспертом-физиком Н.К. Калашниковой, образование высшее техническое, квалификация - физик, удостоверение о повышении квалификации 7704 № 00036286 от 04.12.2015 г., регистрационный № 16623.

**Заказчик:** Комитет по архитектуре и градостроительству города Москвы (ИНН:7710145589 , ОГРН:102773990836)

**Юридический адрес:** 125047,г.Москва,ЦАО,Триумфальная площадь,дом 1 стр.1  
**Объект экспертизы:** Проект санитарно-защитной зоны экспериментальный завод объемных инженерных сооружений  
**Фактический адрес:** г. Москва, ВАО, 2-й Иртышский проезд, вл. 6  
**Разработчик документации:** ГБУ "ГлавАПУ"  
**Юридический адрес разработчика:** 125047, г. Москва, ЦАО, Триумфальная площадь, дом 1  
**Перечень представленной документации:** Проект санитарно-защитной зоны;  
Перечень координат характерных точек этих границ в системе координат, используемой для ведения Единого государственного реестра недвижимости в электронном виде.  
Результаты натурных исследований (измерений) качества атмосферного воздуха, уровней шума.

**Установлено:**  
Рассматриваемый объект является действующим.  
Рассматриваемое предприятие занимается производством и отладкой электротехнического оборудования, в частности производством и сборкой комплектных трансформаторных подстанций, а также оказывает услуги по монтажу трансформаторных подстанций, пусконаладочным работам

008727

## 5. РЕШЕНИЕ ОБ УСТАНОВЛЕНИИ ИЛИ ИЗМЕНЕНИИ СЗЗ



ФЕДЕРАЛЬНАЯ СЛУЖБА ПО НАДЗОРУ В СФЕРЕ ЗАЩИТЫ ПРАВ ПОТРЕБИТЕЛЕЙ И БЛАГОПОЛУЧИЯ ЧЕЛОВЕКА  
Управление Федеральной службы по надзору в сфере защиты прав потребителей и благополучия человека по городу Москве

### РЕШЕНИЕ

ОБ УСТАНОВЛЕНИИ САНИТАРНО-ЗАЩИТНОЙ ЗОНЫ

13 НОЯ 2020

№ 77-00718

Об установлении размера санитарно-защитной зоны для действующего экспериментального завода объемных инженерных сооружений ЗАО «ЭЗОИС» по адресу: г. Москва, 2-й Иртышский проезд, вл. 6

Я, руководитель Управления Федеральной службы по надзору в сфере защиты прав потребителей и благополучия человека по г.Москве Андреева Елена Евгеньевна, рассмотрев заявление МОСКОМАРХИТЕКТУРЫ от 20.10.2020 г. (вх. №01-35526-2 от 22.10.2020г.) и материалы по установлению санитарно-защитной зоны для действующего экспериментального завода объемных инженерных сооружений ЗАО «ЭЗОИС» по адресу: г. Москва, 2-й Иртышский проезд, вл. 6, включающие:

- проект санитарно-защитной зоны для действующего экспериментального завода объемных инженерных сооружений ЗАО «ЭЗОИС» по адресу: г. Москва, 2-й Иртышский проезд, вл. 6, разработанный ГБУ «ГлавАПУ» (125047, г. Москва, ул. Гашека, д. 12, стр. 2, ИНН: 9710025951, ОГРН: 1177746240187);
- экспертное заключение ФБУЗ «Центр гигиены и эпидемиологии в городе Москве» от 27.08.2020 г. № 77.01.06.Т.004066.08.20 по проекту организации санитарно-защитной зоны;
- карту-план с нанесением координат характерных точек границ СЗЗ в системе координат, используемой для ведения Единого государственного реестра недвижимости;
- протоколы натурных исследований (измерения) уровней загрязнения атмосферного воздуха и уровней шума, выполненные ИЛЦ филиала ФБУЗ «Центр гигиены и эпидемиологии в городе Москве» в ВАО г.Москвы (аттестат аккредитации № RA.RU.21HH96) в период с 01.07.2020 – 30.07.2020 г.

Рассматриваемое предприятие занимается производством и отладкой электротехнического оборудования, в частности производством и сборкой комплектов трансформаторных подстанций, а также оказывает услуги по монтажу трансформаторных подстанций, пусконаладочным работам на БКТП «под ключ». Корпуса производимых блочных трансформаторных подстанций изготавливаются из бетона.

Рассматриваемый объект негативного воздействия в соответствии с санитарной классификацией СанПиН 2.2.1/2.1.1.1200-03 «Санитарно-защитные зоны и санитарная классификация предприятий, сооружений и иных объектов» классифицируется по пункту 7.1.4. «Строительная промышленность» и относится к III классу – «Производство железобетонных изделий (ЖБК, ЖБИ)», для которых нормативная санитарно-защитная зона имеет размер 300 м.

ЗАО «ЭЗОИС» располагается на земельном участке с кадастровым номером 77:03:0002008:21 общей площадью 4,8739 га в Восточном административном округе г. Москвы в соответствии с договором аренды земельного участка № М-03-021572. Разрешенное использование ЗУ: Для размещения производственных и административных зданий, строений, сооружений и обслуживающих их объектов. По документу: эксплуатации зданий и сооружений под административно-производственные цели.

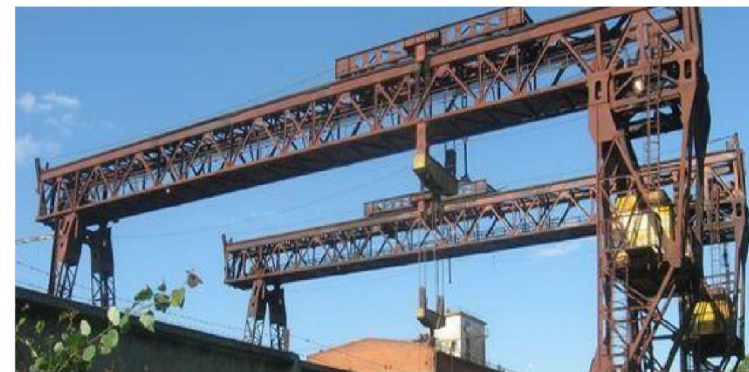
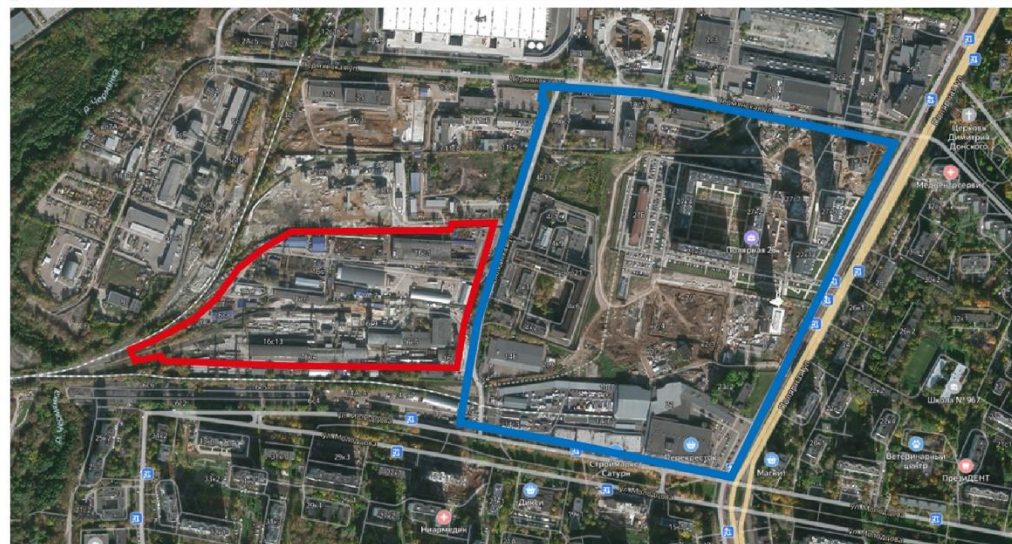
В границах ориентировочной СЗЗ ближайшие нормируемые объекты расположены:

# ОТ КАКИХ ОБЪЕКТОВ МАЛОВЕРОЯТНО СОКРАТИТЬ СЗЗ ПО ГРАНИЦЕ УЧАСТКА ?



Расчетная\_СЗЗ Список

Название	Адрес	Назначение	Класс	КН	Примечание
ПУБЛИЧНОЕ АКЦИОНЕРНОЕ ОБЩЕСТВО "МОСТОТРЕСТ"	г. Москва, ул. Молодцова, вл. 16.	ЭКСПЛУАТАЦИИ завода	300	77:02:0005005:51	Могут возникнуть трудности с сокращением СЗЗ





**ИЗМЕНЕНИЕ, УСТАНОВЛЕНИЕ И ПРЕКРАЩЕНИЕ СУЩЕСТВОВАНИЯ СЗЗ ВЫСВОБОЖДАЮТ БОЛЬШИЕ ПЛОЩАДИ ГОРОДСКИХ ТЕРРИТОРИЙ ДЛЯ СТРОИТЕЛЬСТВА ОБЪЕКТОВ С НОРМИРУЕМЫМИ ПОКАЗАТЕЛЯМИ КАЧЕСТВА ОКРУЖАЮЩЕЙ СРЕДЫ, А ТАКЖЕ ОБЪЕКТИВНО ДОКАЗЫВАЮТ ОТСУТСТВИЕ НЕГАТИВНОГО ВОЗДЕЙСТВИЯ НА СРЕДУ ОБИТАНИЯ И ЗДОРОВЬЕ ЧЕЛОВЕКА.**



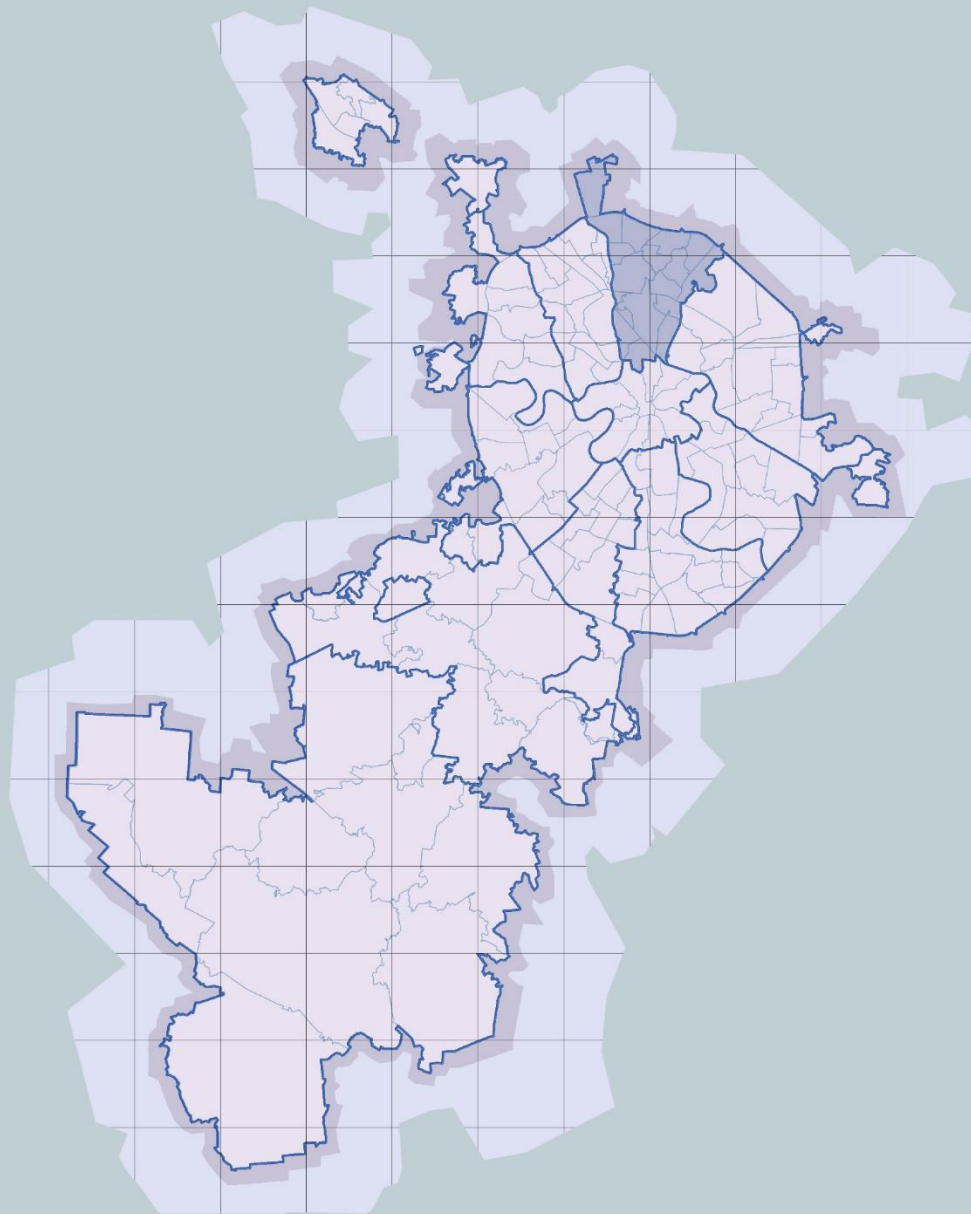
КОЛИЧЕСТВО ВЫПОЛНЕННЫХ  
ПРОЕКТОВ СЗЗ  
ГБУ «ГЛАВАПУ» ЗА 2019-2021

**БОЛЕЕ 440 ПРОЕКТОВ**

ПЛОЩАДЬ ОСВОБОЖДЕННЫХ  
ТЕРРИТОРИЙ ОТ СЗЗ  
ПО ПРОЕКТАМ ВЫПОЛНЕННЫМ  
ГБУ «ГЛАВАПУ» ЗА 2019-2021

**БОЛЕЕ 10 000 ГА**

**≈ СВАО**



СПАСИБО ЗА ВНИМАНИЕ!

# СОЗДАНИЕ КАЧЕСТВЕННОЙ ГОРОДСКОЙ СРЕДЫ

## ГЛАВНОЕ АРХИТЕКТУРНО-ПЛАНИРОВОЧНОЕ УПРАВЛЕНИЕ МОСКОМАРХИТЕКТУРЫ

Г. МОСКВА, 1-Я ТВЕРСКАЯ-ЯМСКАЯ УЛИЦА, 1/3С2  
+7 (499) 251-16-17  
POST@GLAVAPU.MOS.RU

